

Kleine Bienenfreunde aufgepasst: Wir basteln Bienen.

Wer kennt die wilden Schwestern unserer Honigbiene? Gibt es die gehörnte Mauerbiene oder die Einhornhummel wirklich? Druckt die Bienenvorlage aus. Nehmt Tonpapier in den Farben gelb, schwarz braun, Schere und Kleber zur Hand und entscheidet selbst, welche Streifen eure Biene hat und welchen Namen sie trägt. Eine kleine Auswahl haben wir für



**HONIG-
BIENE**

Apis mellifera



**GARTEN-
WOLLBIENE**

Anthidium manicatum



**GEHÖRNT
MAUERBIENE**

Osmia cornuta



**LÖCHER-
BIENE**

Hemiteles truncorum



**SAND-
BIENE**

Andrena flavipes



**GARTEN-
HUMMEL**

Bombus hortorum



**ERD-
HUMMEL**

Bombus terrestris



**WIESEN-
HUMMEL**

Bombus pratorum



**PELZ-
BIENE**

Anthophora plumipes



**HOLZ-
BIENE**

Xylocopa



**BUNTE
HUMMEL**

Bombus sylvarum



**ACKER-
HUMMEL**

Bombus pascuorum



**STEIN-
HUMMEL**

Bombus lapidarius



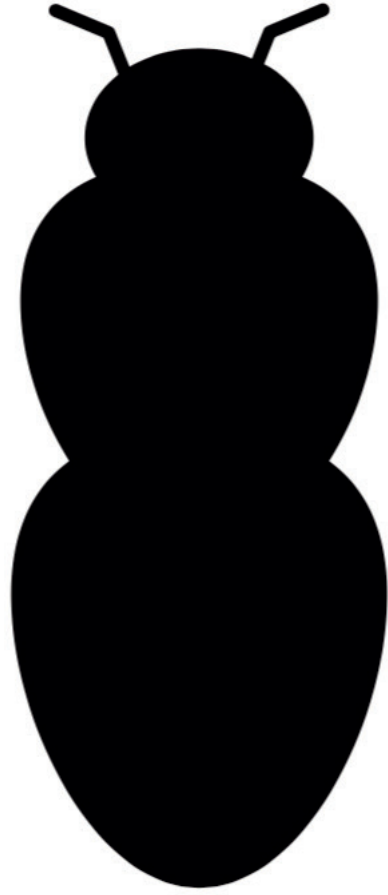
HORNISSE

Vespa crabro



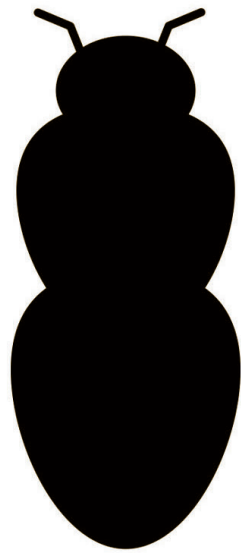
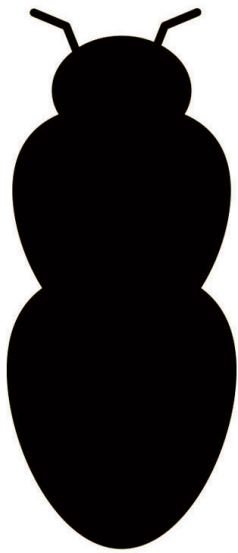
WESPE

Vespa



.....

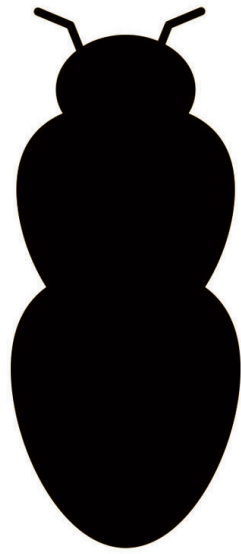
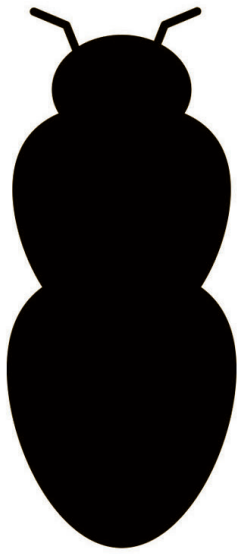
.....



.....
.....

.....
.....

+



.....

.....